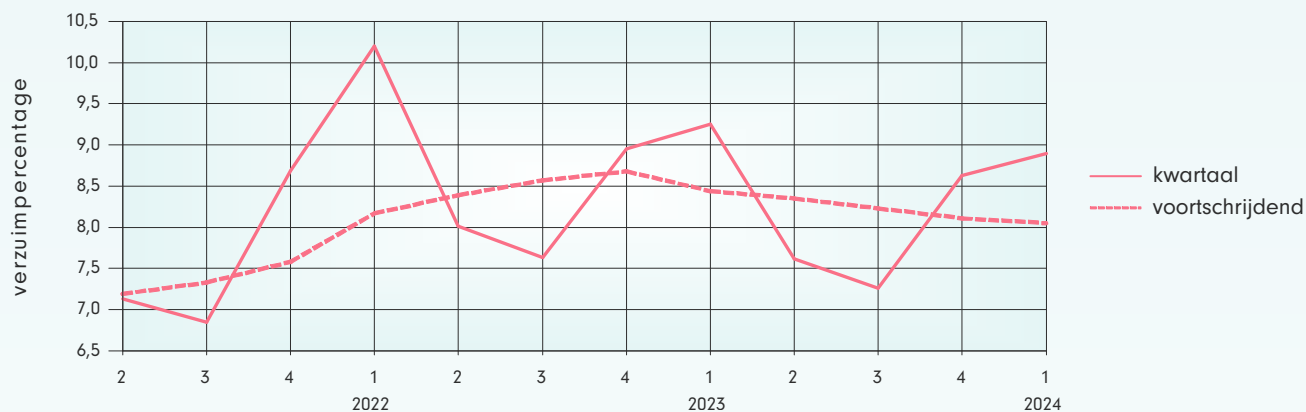




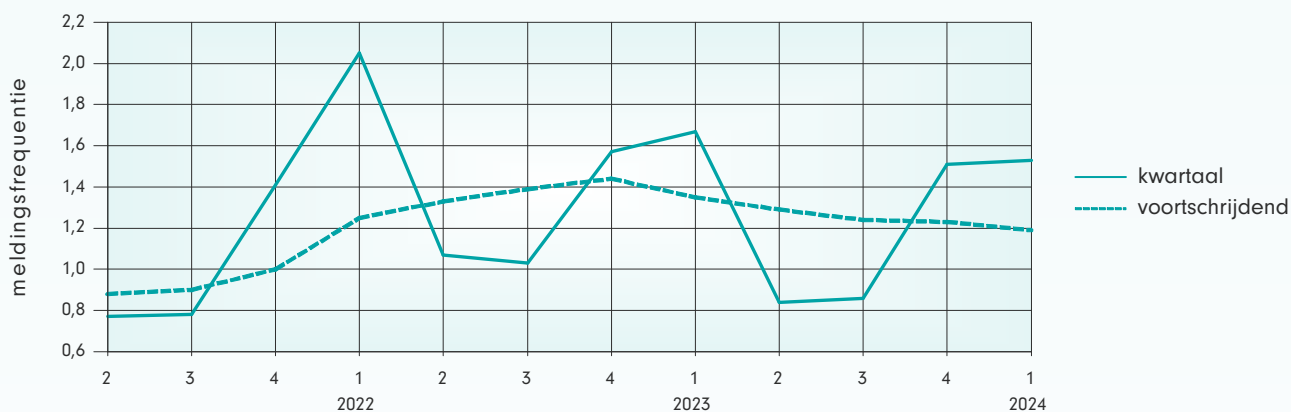
Ontwikkeling verzuimpercentage GHZ

Het verzuim in de branche over het voortschrijdend jaar 2023-2 t/m 2024-1 is 8,05%. Ten opzichte van een jaar geleden is het verzuim met 0,39 procentpunt gedaald.



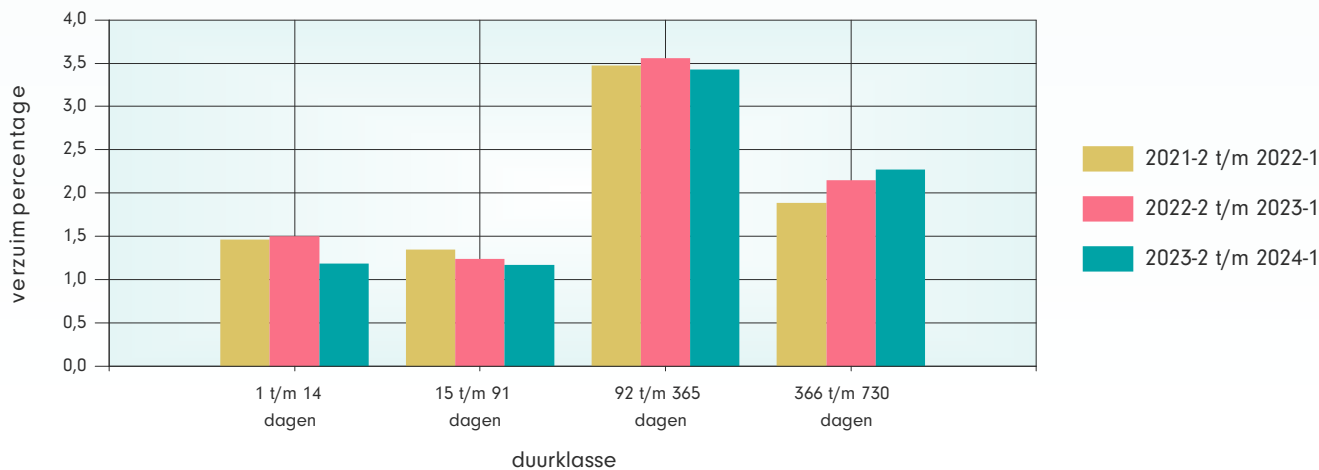
Ontwikkeling meldingsfrequentie GHZ

De meldingsfrequentie over het voortschrijdend jaar 2023-2 t/m 2024-1 is 1,19. Dat is lager dan één jaar geleden.



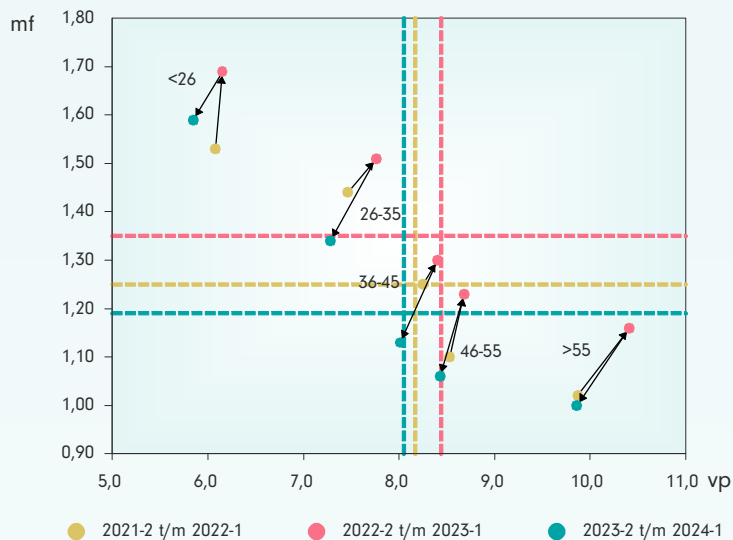
Ontwikkeling verzuimpercentage naar duurklasse GHZ

De daling van het verzuim zien we terug in alle duurklassen behalve in duurklasse 366 t/m 730 dagen waar het opnieuw is toegenomen ten opzichte van een jaar geleden.





Ontwikkeling verzuimpercentage en meldingsfrequentie per leeftijdscategorie GHZ



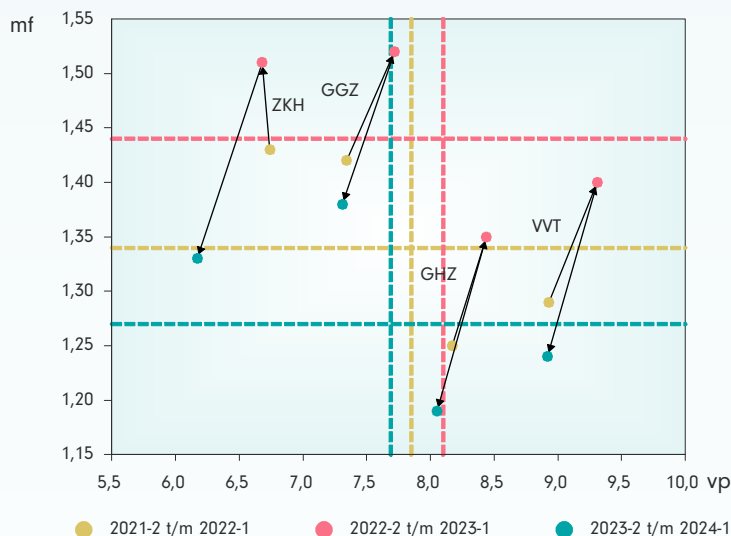
Leeftijdsklasse	VP	MF
25 jaar en jonger	5,85	1,59
26 t/m 35 jaar	7,28	1,34
36 t/m 45 jaar	8,01	1,13
46 t/m 55 jaar	8,43	1,06
56 jaar en ouder	9,86	1,00
 totaal 	 8,05 	 1,19

In alle leeftijdsklassen zijn zowel verzuim als meldingsfrequentie gedaald ten opzichte van een jaar geleden.

Ontwikkeling verzuimpercentage en meldingsfrequentie per branche

Branche	VP	MF
ZKH	6,17	1,33
GHZ	8,05	1,19
GGZ	7,31	1,38
VVT	8,92	1,24
zorgbreed	7,69	1,27

In alle branches zien we een daling van zowel verzuim als meldingsfrequentie ten opzichte van een jaar geleden.



Ontwikkeling verzuimpercentage voortschrijdend per branche

Zorgbreed is het verzuimpercentage deze periode 7,69. Dat is niet alleen een daling ten opzichte van één jaar geleden (8,10), maar ook ten opzichte van twee jaar geleden (7,85).

