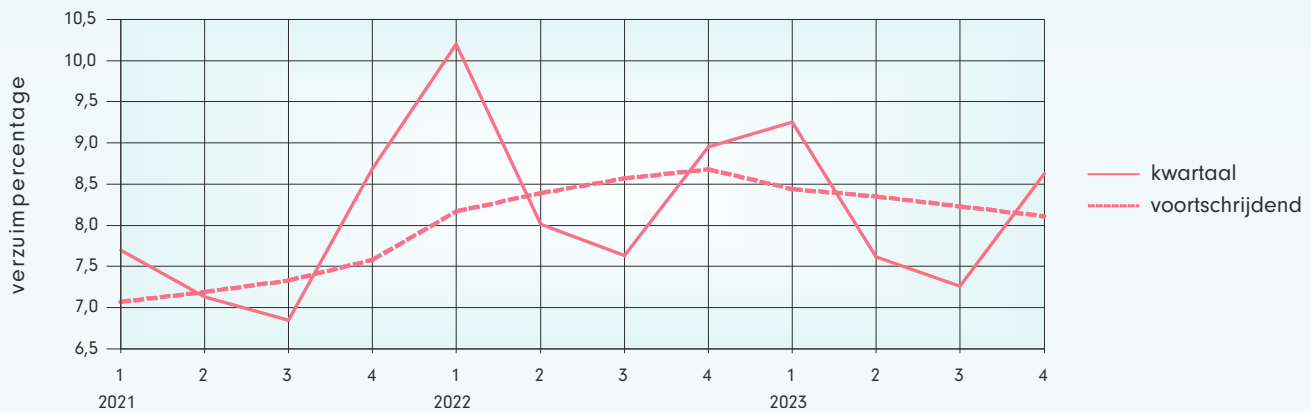




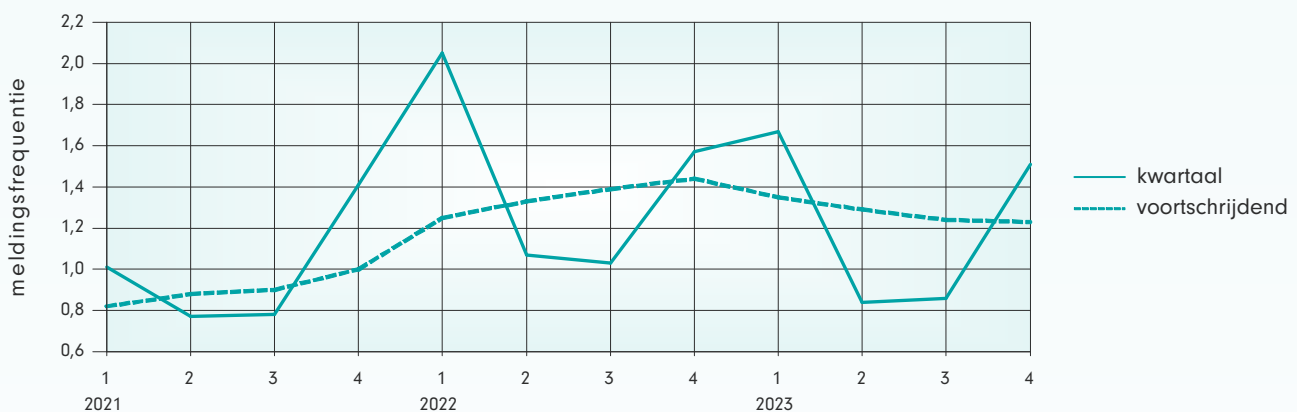
## Ontwikkeling verzuimpercentage GHZ

Het verzuim in de branche over 2023 is 8,11%. Ten opzichte van een jaar geleden is het verzuim met 0,57 procentpunt gedaald.



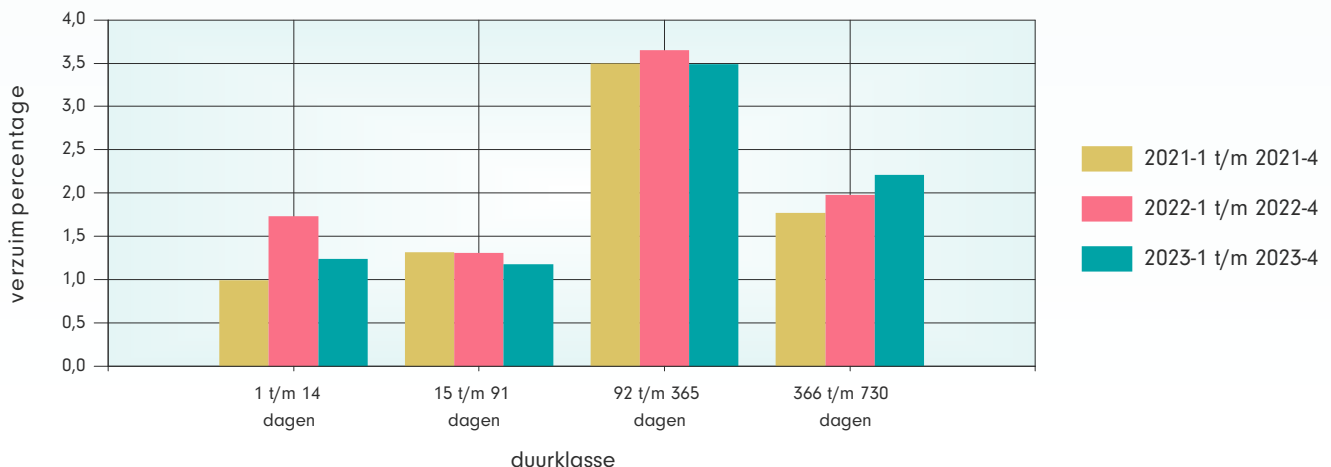
## Ontwikkeling meldingsfrequentie GHZ

De meldingsfrequentie over 2023 is 1,23. Dat is lager dan één jaar geleden.



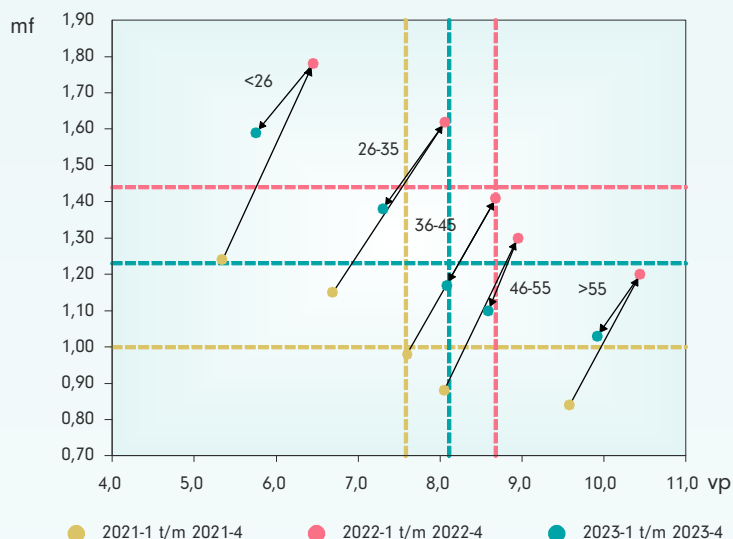
## Ontwikkeling verzuimpercentage naar duurklasse GHZ

De daling van het verzuim zien we terug in alle duurklassen behalve in duurklasse 366 t/m 730 dagen waar het opnieuw is toegenomen ten opzichte van een jaar geleden.





## Ontwikkeling verzuimpercentage en meldingsfrequentie per leeftijdscategorie GHZ



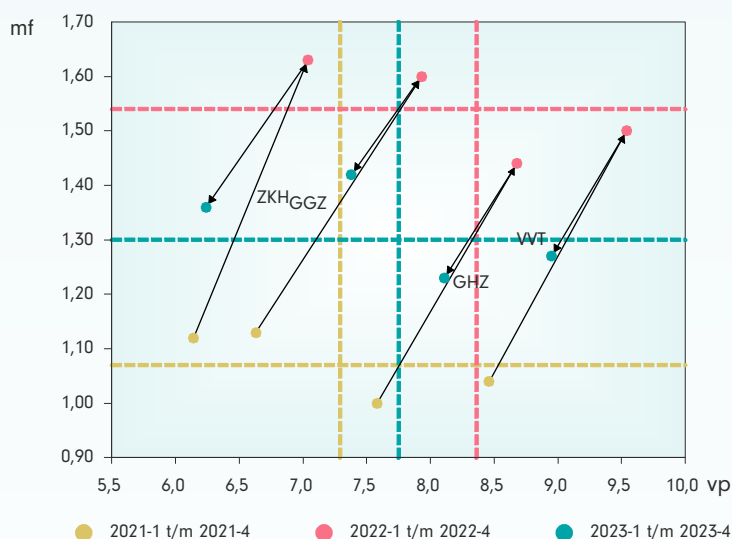
Leeftijdsklasse	VP	MF
25 jaar en jonger	5,75	1,59
26 t/m 35 jaar	7,30	1,38
36 t/m 45 jaar	8,08	1,17
46 t/m 55 jaar	8,59	1,10
56 jaar en ouder	9,92	1,03
<b> totaal </b>	<b> 8,11 </b>	<b> 1,23 </b>

In alle leeftijdsklassen zijn zowel verzuim als meldingsfrequentie gedaald ten opzichte van een jaar geleden.

## Ontwikkeling verzuimpercentage en meldingsfrequentie per branche

Branche	VP	MF
ZKH	6,24	1,36
GHZ	8,11	1,23
GGZ	7,38	1,42
VVT	8,95	1,27
<b>zorgbreed</b>	<b>7,75</b>	<b>1,30</b>

In alle branches zien we een daling van zowel verzuim als meldingsfrequentie ten opzichte van een jaar geleden.



## Ontwikkeling verzuimpercentage voortschrijdend per branche

Zorgbreed is het verzuimpercentage deze periode 7,75. Een jaar geleden kwam het uit op 8,36 wat een daling betekent van ruim zeven procent.

