



Kerncijfers juni 2021

Gehandicaptenzorg

 Klik op de button voor de vergelijkingen met de vorige meting en met de sector zorg en welzijn.  Gelijk gebleven  Negatieve ontwikkeling  Positieve ontwikkeling

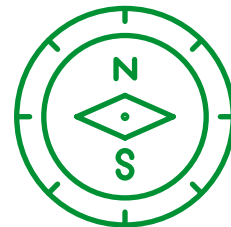


186.500
werknemers in
Gehandicaptenzorg



De gemiddelde
leeftijd is
40,8 jaar

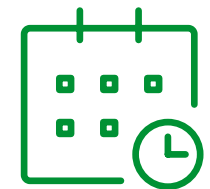
De gemiddelde
deeltijdfactor is
0,68



44% werkt in een
zelfsturend of zelf
organiserend team



43%
van de **vacatures** is
moeilijk vervulbaar

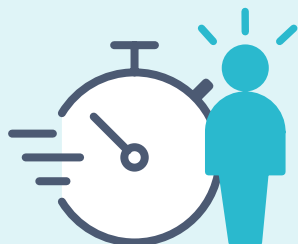


Werknemers zijn gemiddeld
11,6 jaren
werkzaam
bij huidige werkgever

Werknemers kozen voor hun huidige werkgever:

1. Vanwege betere werkinhoud 33,4%
2. Omdat ze gevraagd zijn om er komen te werken 26,1%
3. Voor een betere werk-privé balans 23,4%

40%
van de werknemers vindt de
werkdruk (veel) te hoog



Werkgevers bestrijden werkdruk vooral door:

1. Werkdruk bespreekbaar maken 46,9%
2. Aantrekken/inzetten extra personeel 37,1%
3. Training en coaching 32,3%



92%
van de werknemers heeft
inhoudelijk **leuk werk**

53%
van de werknemers kan **zelf beslissen** in welke volgorde hij/zij het werk verricht



39% heeft voldoende tijd om patiënten/cliënten **persoonlijke aandacht** te geven



73% kan de **werktijden** goed laten aansluiten bij de **thuisituatie**



49% ervaart **voldoende ondersteuning** van de organisatie bij de uitvoering van het werk

63% van de werknemers **voelt zich gewaardeerd** door de leidinggevende



Het gemiddelde **verzuim** in 2020* is **7,1%**



83% van de werknemers heeft in de afgelopen 12 maanden **scholing gevolgd**

** voorlopig cijfer*



89% van de werknemers vindt dat hij/zij **zinvol werk** doet

78% vindt de **sfeer** op de afdeling/team (erg) **prettig**

76% van de werknemers is (zeer) **tevreden** over hun werk



23% van de werknemers heeft het idee dat **intimidatie, agressie en geweld** door patiënten of cliënten het afgelopen jaar zijn **toegenomen**

Werkgevers treffen de volgende maatregelen tegen agressie en geweld:

1. Bespreekbaar maken in teams 66,6%
2. Gedrageregels richting cliënten en bezoekers 59,3%
3. Opvang en nazorg voor medewerkers 46,9%

MEER INFORMATIE

Wilt u de hele rapportage lezen?
Ga naar www.azwinfo.nl

BLIJF OP DE HOOGTE

Meld u aan met uw e-mailadres en blijf op de hoogte van updates.
www.azwinfo.nl